

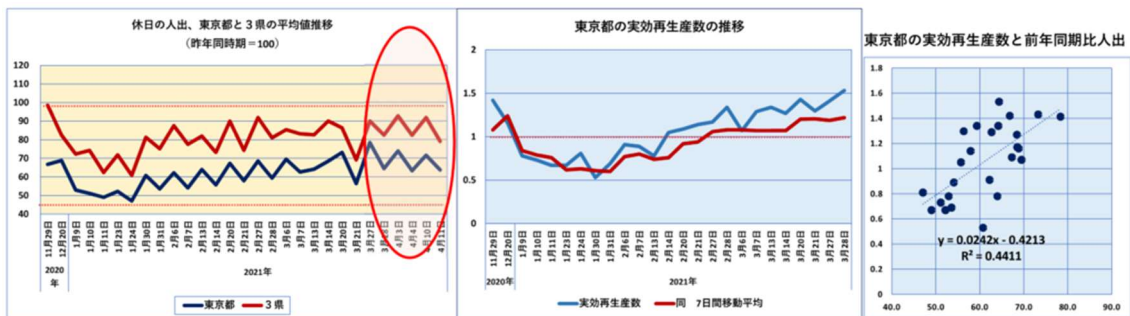
## 先週末の人出は、少し自重気味の感も

- 月曜日 - 12 4 月 2021

4 月 12 日からの蔓延防止等重点措置の適用開始を前にした 4 月 10 日、11 日の人出はどうだったのでしょうか？アグープの定点観測値で比較してみました。

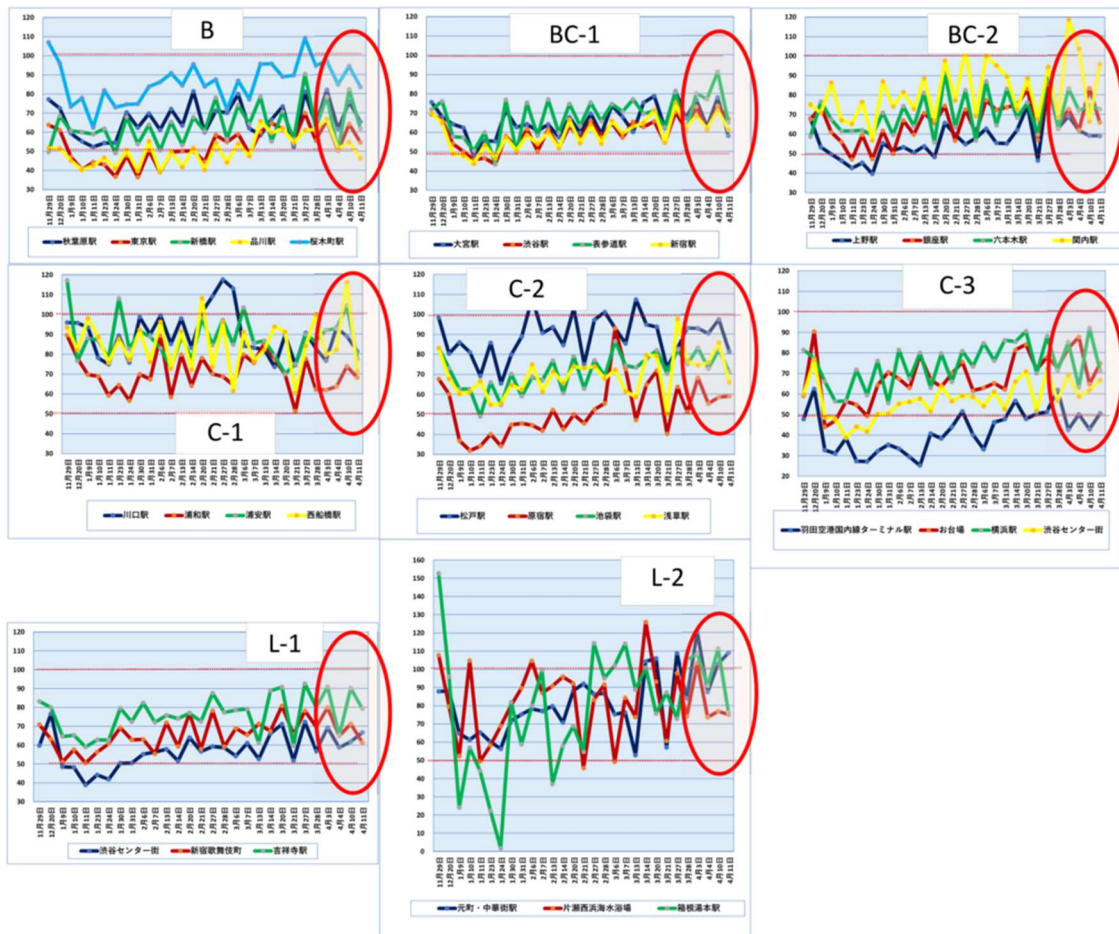
[https://corporate-web.agoop.net/pdf/covid-19/agoop\\_analysis\\_coronavirus.pdf](https://corporate-web.agoop.net/pdf/covid-19/agoop_analysis_coronavirus.pdf)

1 月の緊急事態宣言発出以降、じりじりと上がり続けてきた週末の人出ですが、ここへきてさすがに増加傾向に歯止めがかかったように見えます。昨年の感染拡大前(1 月～2 月の休日の平均値)を基準にした数値がこの 3 週間ほど増えていません。目立って減ってはいませんが、増えてもないということで、少し警戒感がでてきたのかもしれませんが。今日は、東京都と 3 県(埼玉、千葉、神奈川)の 15 時台の人出推移、東京都の実効再生産数、東京都の人出と実効再生産数のグラフから先にご紹介します。



左のグラフは東京都とそれ以外の 3 県の人出の推移です。4 月 4・5 日にくらべ若干ですが減少しています。ただし、真ん中の図の東京都の実効再生産数はいまだ上昇を続けています。新規感染者が減らない限り増え続ける理屈ですからしかたありません。また右の東京の人出と実効再生産数の相関係数もじわじわと上がり続けてきています。

東京都の 18 か所、3 県の 12 か所、合計 30 か所の休日の人出(15 時台)の推移を下に示します。



ここに来て全体的に少し上昇傾向が停滞したように感じます。これが感染者減少に繋がってくれるように祈ります。