

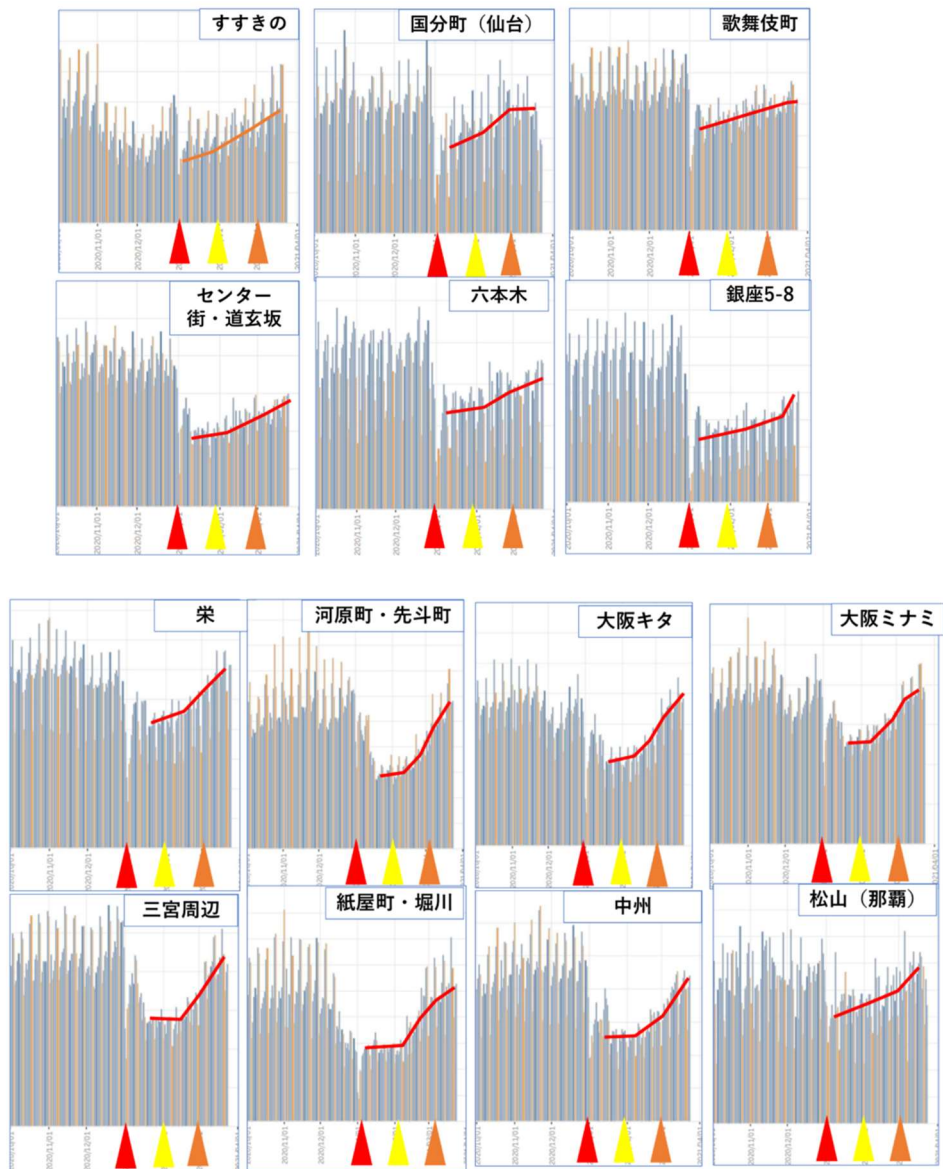
● 夜の人出の影響は..

公開日時: 木曜日 - 25 3 月 2021

各地で感染が再び拡大傾向にあるようです。久しぶりに夜の人出の推移を見てみたいと思いました。アグープによる 20 時台の人出の推移を全国の繁華街ごとのデータを下に示します。期間は今年の 10 月から昨日までです。

https://corporate-web.agoop.net/pdf/covid-19/agoop_analysis_downtown_night.pdf

赤い線は私が引いた極めて主観的な推移線で、どちらかというとうい weekdays の方に重きを置いて引きました。▲は赤が 1 月 1 日、黄色が 2 月 1 日、オレンジ色が 3 月 1 日を示しています。縦軸は場所によってスケールが違いますので、10-12 月との対比で判断してもらえればと思います。



これをどう評価するかは簡単ではありません。個人的な印象で言えば、1月以降の推移について急激に増えてきたのは河原町・先斗町、大阪のキタ、ミナミ、中州あたりが目につきます。10-12月との対比で言えば、すすきの、国分町、歌舞伎町、栄、河原町・先斗町、大阪キタ、ミナミ、三宮、神谷町・堀川、中州、松山と東京の中心を除いてほとんどのところで現時点で戻ってしまっているように思います。

私にはこれ以上の考察はできません。ただ、毎回書いているのですが、収束した暁にはぜひともこうした人出と感染拡大の関係についてきちんとした考察を政府として行ってほしいと思っています。